

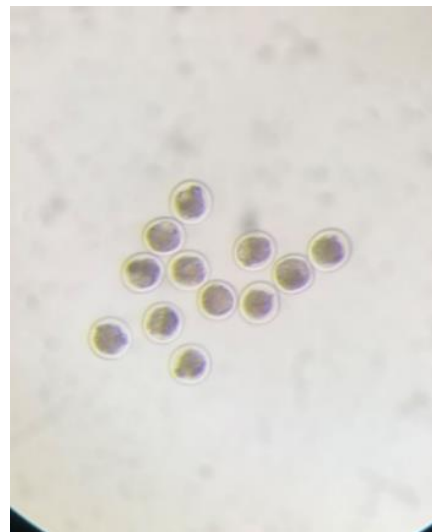
いたさか牧場

酪農協や家保に勤めた後、自分でも牛を飼いたいとの思いからいたさか牧場に就農されました。繁殖センターやETクリニック、アグリサポートサービス（耕作放棄地の管理など）部門を持つのが特徴です。畜産経営のモットーは放牧を取り入れ、のびのびとした環境で育てること。

将来は繁殖母牛100頭、「金時牛」を生産し焼肉店を開業、（放牧管理として）馬を飼いたい、という展望を持たれています。



繁殖センター



ETクリニック



アグリサポートサービス



