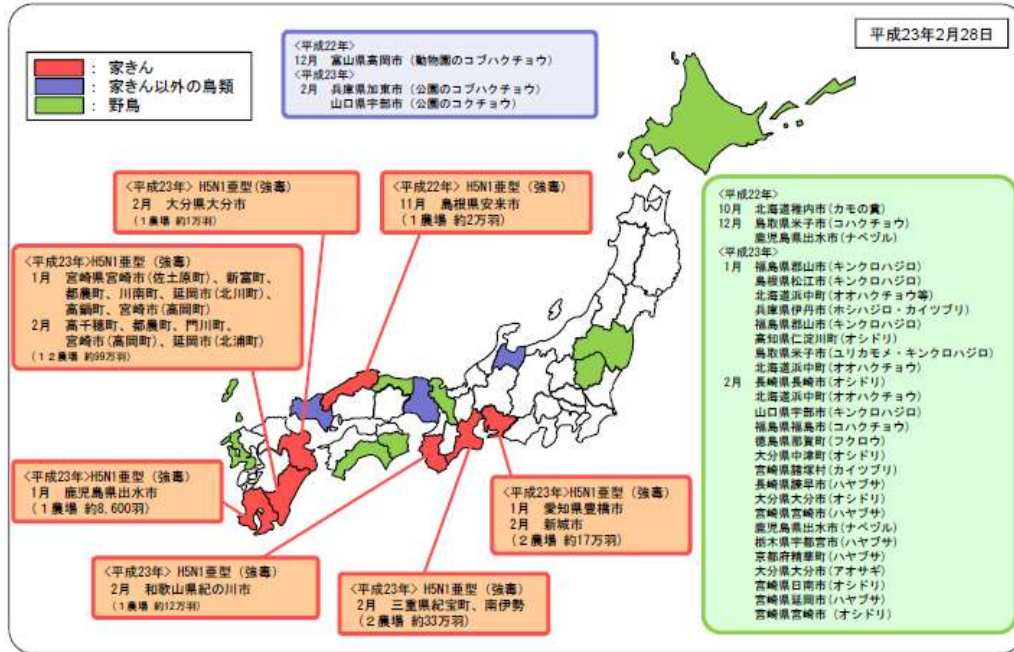


高病原性鳥インフルエンザ(HPAI)にご注意を！

冬に入ってから、宮崎 12 件、愛知 2 件、三重 2 件、島根、大分、鹿児島、和歌山、計 20 件の発生が確認されています (H23.2.28 現在)。

野鳥の感染も多数確認されています。

日本における高病原性鳥インフルエンザの確認状況



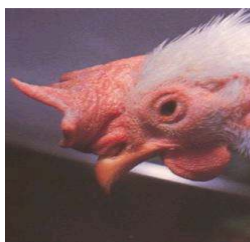
http://www.maff.go.jp/j/syuan/douei/tori/pdf/110223_jpn_map.pdf

鳥インフルンザの侵入を防止しましょう！

- ・鶏と野鳥・野生動物が直接接触しないようにしましょう
鶏舎や防鳥ネットに破損・隙間がないかチェックしましょう。
- ・鶏舎出入り口での消毒の徹底を！
鶏舎出入り口に踏み込み消毒槽の設置、鶏舎周辺に消石灰を散布し、関係者以外の農場への立入は極力控えましょう。
- ・わき水等をそのまま鶏に与えるのは危険です
わき水等を使用する場合は消毒するか、水道水を与えましょう。

※徹底した消毒と野鳥等の侵入防止につとめましょう！！！！

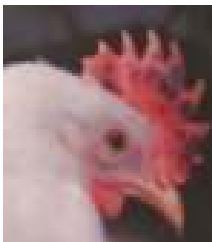
以下の症状等があったときは最寄りの家畜保健衛生所まで連絡を！



顔面の腫れ



脚の皮下出血



とさかの出血・壊死



1カ所で固まって死亡
通常の2倍以上死亡