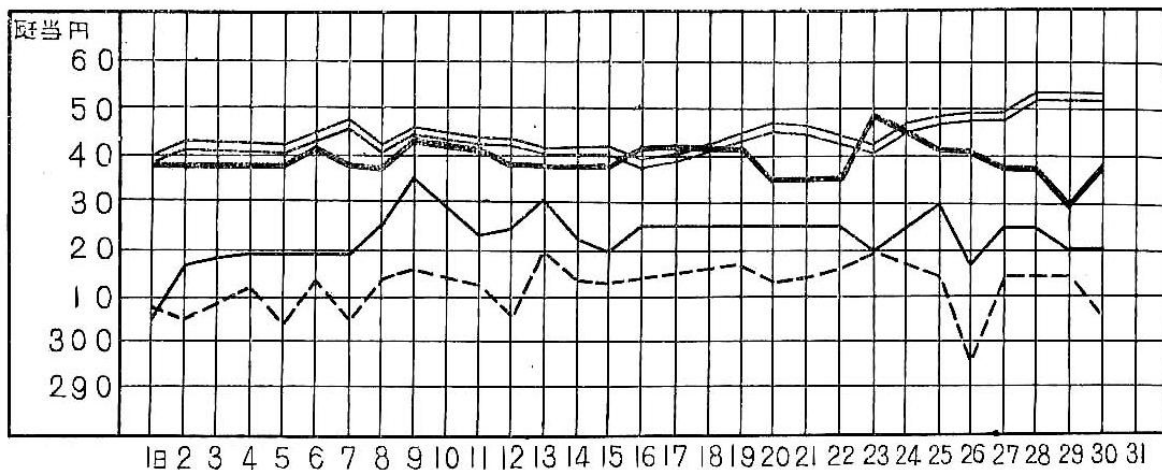


肉 畜 市 況 月 報

(35年7月)

大阪経済事務所

凡例
 〰〰〰〰 ぬき
 〰〰〰〰 ぬき
 〰〰〰〰 おす
 〰〰〰〰 豚 } 中価(大阪市食肉卸売市場)



団体名	頭数	平均単価	枝肉量(斤)	売上金額				摘要
				枝肉	原皮	内ぞう	計	
共同畜連	ぬき 11	337	2,251.9	758,170	55,000	36,030	849,200	中央畜産KK
	おす 1	325	359.0	116,670	5,000	5,740	127,410	
	ぬき 6	341	1,374.5	468,840	30,000	21,990	520,830	
	馬 5	216	969.9	209,720	18,000	11,000	238,720	
経済連	豚 50	329	3,072.0	1,011,594	—	24,574	1,036,168	徳島ハム
高陽農協	〃 12	336	746.8	250,800	—	5,960	256,760	中央畜産KK
高粱	〃 10	305	888.6	270,660	—	7,100	277,760	〃
豊国	〃 12	343	653.1	224,060	—	5,220	229,280	〃
実業	ぬき 2	363	435.7	158,250	10,000	6,970	175,220	大阪畜産KK
	おす 1	306	142.5	43,600	5,000	2,280	50,880	
績作畜協	ぬき 15	310	3,053.0	946,490	75,000	48,840	1,070,330	〃
	ぬき 3	336	648.4	217,550	15,000	10,370	242,920	
	おす 1	328	292.8	96,030	5,000	4,680	105,710	
	豚 34	342	1,818.5	622,210	—	14,540	636,750	

平均物価(円当)	35年7月		34年7月		と畜(大阪市場)頭数	
	ぬき	339円	307円	牛		4,478
	ぬき	323	263	仔牛		431
	おす	312	243	豚		5,589
	豚	344	246	馬		183
				めん羊	50	

概況

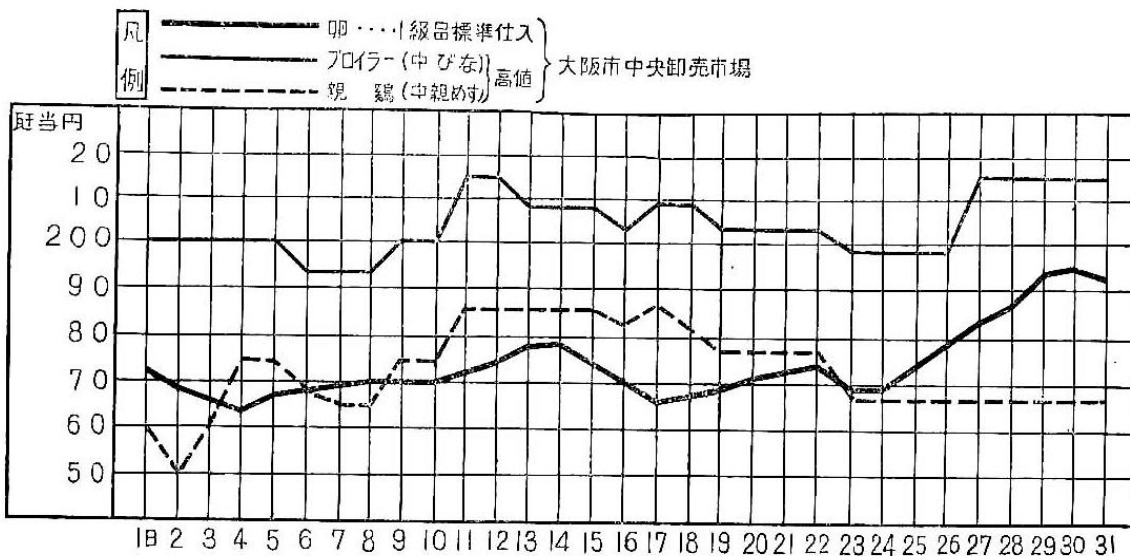
入荷は牛で6月より500頭増、豚は500頭減で、相場はやや強かった。月間平均相場をみるとぬきの中物で斤339円で前年同期よりは32円高、ぬき同じく323円で60円高、おす同じく312円で69円高、豚同じく344円で98円高と、依然として高原相場

の持続である、豚は8月の加工最盛期に入って益々品不足で相場は上げ歩調で昨年秋の最高値(中物斤365円)と同値をみるにいたっている。

鶏卵鶏肉市況月報

(35年7月)

大阪経済事務所



平均価格 (円当)	卵	35年	34年	阪神地区入荷推定数量	卵	プロイラー	親鶏	共同出荷実績	卵	プロイラー	親鶏	
		7月	7月									円
	卵	174	192		岡山	1,030,000	20,000	34,000	経済連	352,000	—	—
	プロイラー	204	114		香川	660,000	36,000	65,000	西大寺	7,500	—	—
	親鶏	173	126		大阪	1,080,000	57,000	100,000	美作	27,000	—	—
					その他	1,170,000	90,000	165,000	養鶏加工連	—	10,000	300
					計	3,940,000	203,000	364,000	計	386,500	10,000	300

概況

鶏卵 7月は6月より入荷が約1割減少したが、相場は7月相場としては近年にない安値であった。即ち月間平均相場は円174円で、前年同期より18円安、6月より僅かに4円高と低調であった。これは昨年よりも出廻り量が約1.5割増であるが、これに消費が追従し得ないことからこの安値をみたものである。極小卵の市場への出廻りとともに、これに対する受注が香港より相当量あり7月は月間1.8万ケースと6月よりは約1万ケース多く神戸港より積出されている。安値を続けた相場も7月下旬からの本格的猛暑の到来による出廻り減によって190円を突破して8月に入った。8月相場もいままでの調子だとすると7月同様近年にない安値となる気配が濃厚である。ちなみに昨年8月の月間平均相場は円218円であったが、現在の相場は200円を割っており、中旬以降は春びなの本格的産卵開始時期となるのと、暑さもその頃からは大分しのぎ易くなって産卵も上昇するので、市場への出廻りが増大して気配は弱くなるから月間平均相場は200円を割るものと思われる。

食鳥 若鶏の出廻りは6月と大差のないところであったが、親鶏の出廻りは少く月間平均相場は円173円で6月より23円高であった。若鶏は円204円と堅調で前年同期よりは90円高であった。若は8月に入って出廻りが減少して来ているので、気配が強く5円~10円方の上げ相場が期待できよう。