

儲かる養鶏のあり方

吉備郡真金町真金養鶏クラブ

藤井基弘

私の農業経営においては養鶏の占める位置は33%で比較的大きいだけに、鶏の飼育管理の合理化のために日夜心しております。

近年鶏に対する飼育熱が全国的に高まりそれを裏書きするように卵価も次第に下落してきました。

例えば昨年生産者の手取卵価は1キロ当たり1日65円前後であり、1昨年のそれに比べると15～6円の差がついております。1口に15～6円といっても養鶏の利潤が極めて少いだけに相当の傷手であり、その収入減は技術の向上によって補わなければなりません。

技術の向上にも色々な方法があります。例えば合理的飼料の給与或は駄鶏の嚴重な淘汰更には育雛技術の向上、その他、色々技術管理に於て改善すべき点がありますが、これから述べる点灯養鶏も今後は是非とり入れてゆかなければならない大切なものの一つであると思います。

点灯の必要性

図表2に示す如く卵価の足どりは春の鶏の産卵最盛期に最も安く、秋の換羽期を迎え生産量の減少に加えて卵に対する需要の増加も伴い1年間で最も卵価が高くなります。一方廢鶏の相場は卵とは逆に卵の安い春に最も高く、卵価の高い秋に一番安価になっております。

したがって、養鶏で少しでも多く利益を挙げようと思えば、卵価の高い秋にしっかり産ませ、産まなくなった鶏は正月から春にかけて廢鶏相場の高い時期に売却するが一番良い方法であると思います。

点灯はこの2つをうまく組合せてくれるものであり、点灯の妙味もそこにあります。即ち、8月下旬から9月にかけて鶏は夏の生づかれからぼつぼつ換羽に入ります。その時をねらって点灯を初めると電気による光線の刺激によって換羽はよくせいされ、卵価高の秋を産みつけさせ、産つかれた鶏は翌春の肉相場の高い時期をねらって売却することができます。

そこで私は点灯が無点灯区に比してどのような結果が生まれるかを知るために、次のような計画をたてました。

図表3に示すように調査は、32年9月1日より33年2月末日迄調査した鶏は、点灯区23羽、対象区15羽であり、白レグ3年鶏をつかって調査しました。飼料は図表3に示した飼料配合によるものを給与し、点灯方式は図表3に示したような要領で行い、特に点灯時間の延長電灯の大きさ等については細心の注意を払い、急激に変化することを避けました。

結果

前述べましたように羽数も極めて少く調査羽数にも差があるので、理解を便にするため結果を一度100羽に換算してその成績を示します。

図表4に示したように羽数の推移をみると、無点灯区は10月11月と秋の深まるにつれ、次々と換羽休産、休産鶏は逐次売却したため羽数は急速に減り9月1日100羽の鶏は12月には僅か18%程度の羽数しか残らず12月末全部売却しました。

それに比べ点灯区では多少の休産鶏もでましたが点灯の効果により換羽休産する鶏も少く卵価高の秋を産みつけ2月末までもちこたえました。

したがって図表4に示したように格段の差が明らかになり

図表5に示すように鶏卵販売額も対照区、35,900円に比べ、点灯区では、76,690円の収入をあげ、その差40,790円という大きな差がついております。廢鶏収入においても肉相場の安い秋に多く販売した対照区に比べ、点灯区では、3,690円という差がついて鶏糞収入においても実働羽数が多かったがための収入増、2,250円を出しております。それを合計し飼料代の差を差引いても点灯区は対照区に比して18,440円という差がついております。

ただこの調査において羽数が少かったということは多少気がひけますし又、点灯方式に於て最後を終夜点灯にまでしていたならば或は多少違った数字が出ていたのではないかと思います。

結論

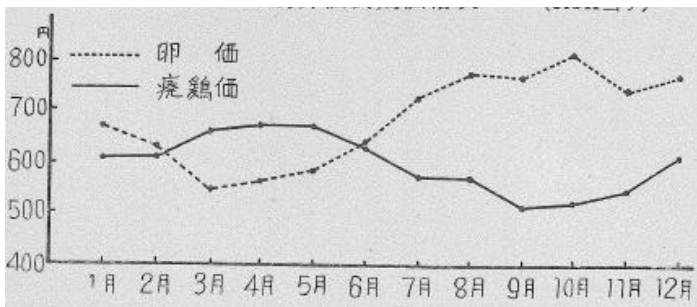
しかしいずれにしても点灯区は無点灯区に比してその収益が著しく増大することはたしかであり、従来

岡山畜産便り1959.03

のように点灯は機業家のやるものであるという考えをすて、専業副業をとわずとり入れ、少しでも利益を挙げるように努力しなければならないと思います。

経営耕地	水	田	畑		山	
	91 a		2 a		20 a	
農用施設	鶏	舎	納	屋	飼	料 庫
	52㎡		45㎡		6㎡	
家畜	鶏			和 牛		
	120羽			1頭		
農機具	動力	自動	乾燥機	発動機	リヤカー	製繩機
	1台	1台	1台	1台	1台	1台
作物別十	稲	麦	藁 草	紫 雲	馬 鈴	菜 種
	91.0 a	52.0 a	20.0 a	4 a	2 a	3 a
労働力	男		女		計	
	1.0		1.3		2.3	

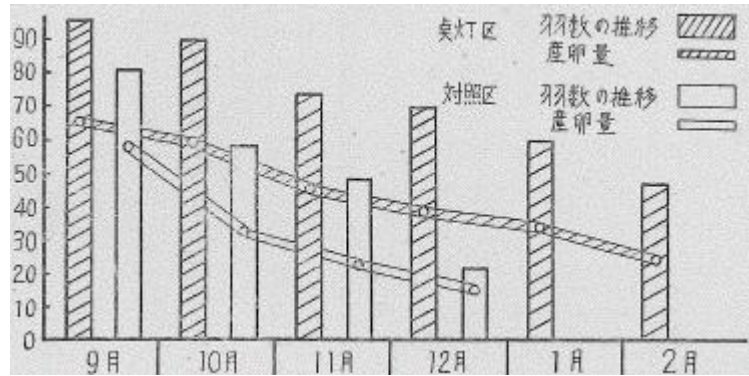
表の2 月別卵価食鶏価格表(375K 当り)



調 査 方 法			
調査期間	昭和32年9月1日 ～昭和33年2月末日		
調査鶏	白色レグホン3年鶏		
調査羽数	点灯区	23羽	(9月1日現在)
	対照区	15羽	
飼 料 配 合 割 合			
小 麦	20%	米 糠	10%
大 麦	5%	麦 糠	10%
2種混合	30%	魚 粉	15%
麩	10%	計	100%

点 灯 の 要 領				
月別	項目	点 灯 時 間		電灯の 大きさ W
		時 分	時 分	
9		3 30	～ 5 30	20
10		2	～ 6	20
11		1	～ 6 30	40
12		0	～ 7	40
1		23	～ 7	60
2		22	～ 7	60

点灯の成績



収支比較表

説明		点 灯 区	対 照 区	差 引
収入	卵	76,690	35,900	40,790
	食 鶏	27,670	23,980	3,690
	鶏 糞	4,230	2,010	2,220
	計	108,590	61,890	46,700
支出	飼料 其他	51,390	23,130	28,260
差 引		57,200	38,760	18,440

主 催

育 っ たら 植 え よ う

き っ たら 植 え よ う

緑 化 運 動

国 土 緑 化 推 進 委 員 会