

私の酪農経営

邑久郡邑久町北嶋 阿部 郷

私の村から紹介致しますと、邑久町今城は県下三大河川の一つであります吉井川の下流、裸祭りで有名な西大寺から東へバスで15分の所でありまして人口が3,000、耕地は田畑合わせて300ha その内水田が9割という米麦主体の二毛作地域であります。

私は現在その南部で父を中心に母と3人で水田107a 畑25a をたがやし乳牛3頭、鶏30羽を飼育しています。

酪農を始めたのは4年前であります、その動機はと申しますと私の村は戦前ほとんどの農家が乳牛を飼っていたそうですが戦時中の人手不足等が原因したのか戦後はほとんど姿が見られなくなりました。そればかりか田で鋤を引く和牛までも動力耕耘機の為に消えてしまったのです。

私は高校在学の時から「百姓が牛を売ってしまっとうするのだ」といつも思っていました。これからの農業は耕種偏重ではいけない。特にこれという特産物のない私の村では農業経営の中に畜産をとり入れてはどうだろうか。そして地力の培養、食糧の増産並に農業生産力の増強を図り乳牛の生産による食生活の改善、体位の向上に貢献するところがなくてはならないとこの様に考え卒業と同時に和牛に1万5,000円の追金で生後9ヵ月の仔牛を導入致し乳牛をとり入れた農業経営の第一歩をふみ切ったわけでございます。以後乳牛と他の部内とを有機的に結びつける事にはげんで参ったのでありますが、色々と多くの問題にぶつかりその対策に一生懸命です。

それでは私の問題となった点は何の様な事であったのでしょうか。

第一に それは私の地方の酪農型態が水田酪農であ

るために青刈飼料の年間自給がむつかしく、したがって購入飼料費が大変多くなる。

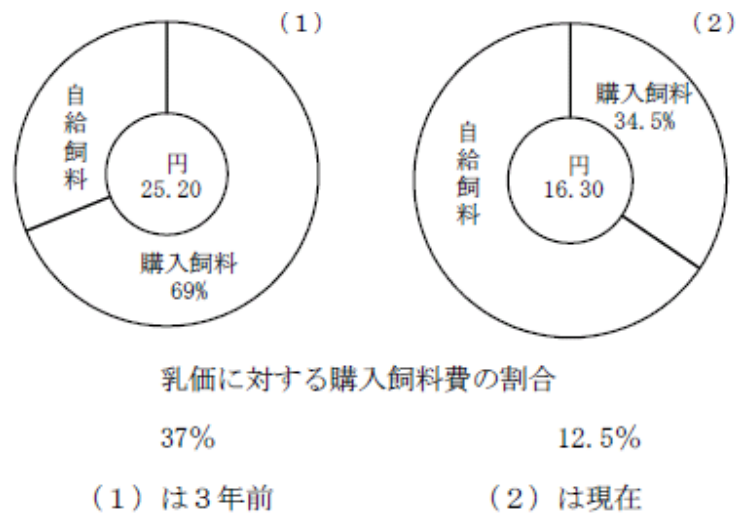
第二に 労働時間が多くかかり、米麦作と労働の面に於ての結びつきが悪くなる。

第三に 適当な放牧場もなく舎飼いが主となる為に繁殖と栄養の病気が多く乳牛償却費が高くなる。

以上大きく分けて三つであります。

それではこれらの問題について私のとった対策として第一の問題の青刈飼料の年間自給と購入飼料費の切り下げについては図(1)を見て下さい。

(図1) 牛乳1.8リットル当りの飼料費



3年前の牛乳1.8リットル当りの飼料費で69%を購入飼料がしめていました。したがって牛乳1.8リットル当りの飼料費は25.20円で乳価に対する購入飼料費の割合も37%となっています。

私はこれではもうかる酪農は出来ない、青刈飼料をもっと多く作らなければと図(2)であったものを図(3)としました。

岡山畜産便り1960.04

図（2）飼料作物作付及び給与状況（3年前）

圃場別	面積	品 種	月 別												収 量	飼 料 仕 向		
			1	2	3	4	5	6	7	8	9	10	11	12		青 草	サイ レー ジ	乾 草
専 用 圃	7 a	エ ン 麦	■								○		■	3,330	3,300			
		デントコーン				○		■						1,500	1,500			
		デントコーン							○		■			1,500	1,500			
		飼 料 カ プ										○		■		5,250	5,250	
水田裏作	15 a	レ ン グ				■						○		5,650	5,650			
畦 畔	50 a	野 草			■										31,000	23,600		1,500
農 場 産 物		イモヅル											■	750	750			
		ワ ラ	■										■	1,120			1,120	
そ の 他		野 草 乾 草	■										■				1,500	
合 計 (生草かんさん)			3,200	3,200	4,400	4,000	4,100	3,500					52,340					
給 与 量			kg 3,200	4,400	3,800	3,500	3,400	1,750					41,580	2,620				

図（3）（現在）

圃場別	面積	品 種	月 別												収 量	飼 料 仕 向		
			1	2	3	4	5	6	7	8	9	10	11	12		青 草	サイ レー ジ	乾 草
専 用 圃	A 9 a	レ ー プ	■								○			6,750	6,750			
		デントコーン				○		■						3,900	3,900			
		青 刈 大 豆							○		■			3,900	3,900			
		カ プ										○		■		6,950	6,950	
	B 9 a	エ ン 麦	■									○		■	4,400	4,400		
		青 刈 大 豆				○		■						3,900	3,900			
		デントコーン							○		■		3,900	3,900				
水 田 裏 作	10 a	レ ン グ				■						○		3,700	750		600	
	5 a	イタリヤン			■								○		5,650	1,870		750
	25 a	レ ン グ + イタリヤン			■								○		18,700	3,750	15,000	
畦 畔	50 a	野 草			■										35,000	23,600		2,250
農 場 産 物		イモヅル											■	750	750			
そ の 他		サイレージ	■										■			4,000		
		乾 草	■															15,000
合 計 (生草かんさん)			7,800	7,300	8,250	8,400	7,650	7,600					97,500	15,000				
給 与 量			kg 7,950	9,400	7,900	7,100	7,650	9,500					64,420	3,600				

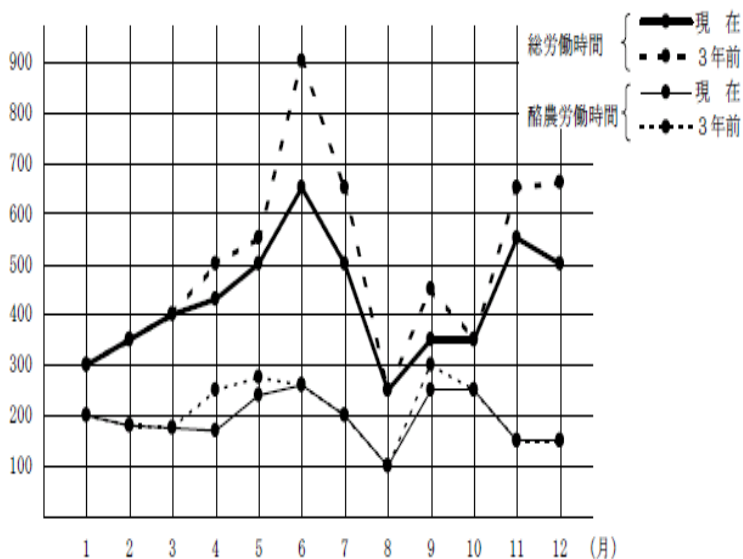
岡山畜産便り1960.04

すなわち、飼料専用圃を7aから18aに増反しました。イモや大豆を作ってもわずかの現金しか入らないので樹園5aと菜園2aの他は全部飼料を作付しました。そして飼料作物の品種等も増やしこれをうまく輪作していったのです。それから水田裏作もレンゲを少しやっていただけだったのですが、イタリヤン5a、レンゲナ、イタリヤン25aを播いて乾草を作りサイレージも作りました。レンゲも普通の天日乾燥では葉が落ちて見にくくなりますが、刈取後1日位して堆肥を作る時の様に田に積み重ねて2日位し又それを切返して中に「とうみつ」を加え積んで発こうさせてから天日にて乾草すれば乳牛の好む良いものが作れます。私はこれを発見してからレンゲの乾草も多く作ります。3年前はワラをだいぶ使っていましたが、現在ではこれを乾草に切り変える事が出来ました。かくして図(1)の(2)の如く購入飼料を34.5%とし牛乳1.8リットル当りの飼料費も16.30円とする事が出来ました。

飼料費の問題はこれくらいと致しまして第二、第三の問題については

図(4)を見て下さい。これは私の家の労働配分ですが、総労働時間の中の6月などは3年前と現在では非常なひらきが見られます。これを説明致しますとまず耕耘機の導入をしたこと、自家製三輪車を作ったこと、牛尿運ばんタンク(400リットル入)を作ったこと等によったわけでありませう。

(図4) わが家の労働配分図

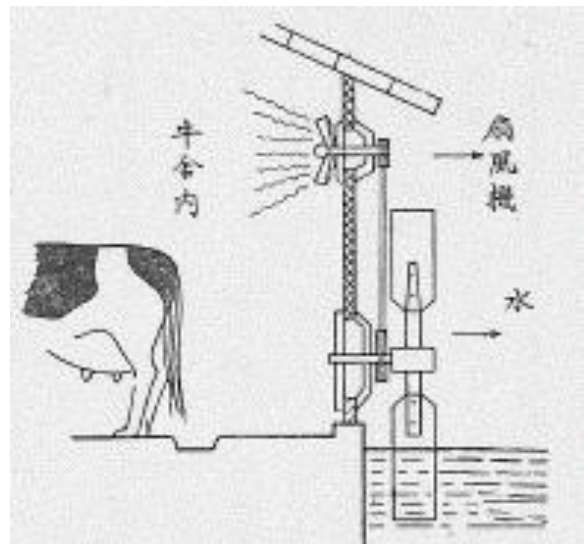


自家製三輪とは、中古の三輪を利用して農用空冷エンジンを取り付けて走るのです。経費はエンジン別の2万5,000円です。牛尿運ばんタンクは麦取入れのいそがしい時尿タゴをかつぐ手間をはぶくため古いドラムカン2本をつなぎ合わせ入口と出口をつけて三輪車にのせ牛尿を満し走って畑に持って行くのです。これ等によってまだまだ改善の部分はあるでしょうが現在では点線のものを実線まで下げて参ったのであります。

酪農労働も飼料専用圃等が増反されたにもかかわらず前の三輪やその他の自家製農具によって図にみられる様に時間の節約が出来ています。

次に図(5)を見て下さい。

(図5) 私の考えた水力利用の扇風機

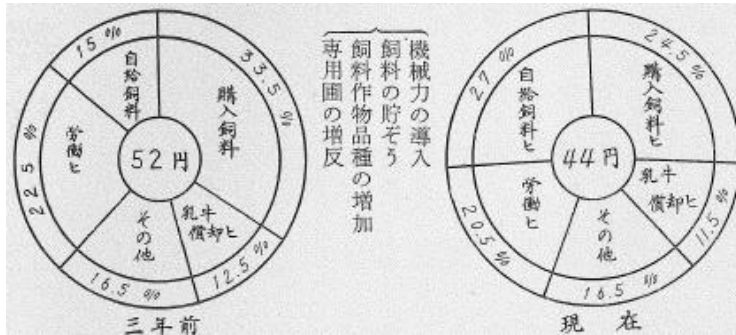


これは私の考えた水力利用の扇風機にベルトをかけると扇風機は1分間に160回位まわります。私の牛舎はせまく夏の高温による乳量の低下はいちじるしいのでありますがこれを作ったことによって無経費でかん気を行っているのです。そしていくぶんかは乳量も多いことだろうと思っています。

最後の図(6)を見て下さい。牛乳1.8リットル当りの生産費です。3年前の購入飼料、自給飼料、労働費、乳牛償却費その他と現在のそれを比べて下さい。1.8リットル当りの生産費も52円から44円まで切り下げることが出来ました。それには今までお話ししましたが専用圃の増反、飼料作物品種の増加、飼料の貯ぞう、機械力の導入等が直接に現れたのであります。

岡山畜産便り1960.04

(図6) 牛乳1.8リットル当りの生産費



方の人、ひいては日本酪農の全部の人が強く心を合わせ共同化しなければならない事が多いのです。

以上

より乳牛に快適な環境をあたえ泌乳能力の高揚と繁殖や栄養の障害を無くし健康で1年に1回は仔牛を生ますことが出来る様に、そして労働費はさらに切り下げ青刈飼料も中生の稲の早期栽培により一そうの増収に努め水田裏作で乳をしぼろうと思っています。乳牛頭数も私の地方では3頭搾乳位にとどめ米麦作とよく結びつけた酪農経営が第一だと考えます。しかしこの様な事が皆私一人では出来ません。水稻早期栽培にしてもいくつも問題が生まれます。部落の人、地